



1/72 SCALE MODEL CONSTRUCTION KIT

A68206

## Supermarine Spitfire Mk1a Gift Set

**GB** Designed by the legendary R. J. Mitchell, the Spitfire first flew on the 5th of March, 1936. The RAF received the first of its Spitfires in July 1938, with nine squadrons being operational when war was declared in September 1939. Seeing only limited action until the Battle of Britain in summer 1940, the Spitfire cemented its position through this conflict as the most famous fighter aircraft of all time. Through a combination of clever

**FR** Conçu par le légendaire R. J. Mitchell, le Spitfire prit son premier vol le 5 mars 1936. En juillet 1938, les premiers avions entrèrent en service au sein de la RAF. Lors de la déclaration de guerre en septembre 1939, neuf escadrons étaient opérationnelles. Le Spitfire fut à peine utilisé avant l'été de 1940 mais pendant la bataille d'Angleterre il s'établit en tant que chasseur le plus célèbre de tous les temps. Doté de caractéristiques

**DE** Vom legendär gewordenen Chefkonstrukteur R. J. Mitchell entworfen, hob die Spitfire zum ersten Mal am 5. März 1936 vom Boden ab. Die ersten einsatzfähigen Flugzeuge erhielt die RAF dann im Juli 1938. Bei Kriegsausbruch im September 1939 waren neun Geschwader mit den neuen Maschinen ausgerüstet worden. Bis zur Luftschlacht um England im Sommer 1940 waren sie nur begrenzt in Luftkämpfen eingesetzt worden, doch von dieser denkwürdigen Periode an wurde die Spitfire eines der berühmtesten Jagdflugzeuge aller Zeiten. Durch eine Kombination von durchdachter Konstruktion,

**ES** El Spitfire, diseñado por el legendario R. J. Mitchell, realizó su primer vuelo el 5 de marzo de 1936. La RAF recibió el primero de sus Spitfire en julio de 1938 y al estallar la guerra en septiembre de 1939, el aparato estaba operativo en nueve escuadrones. Entró en acción en muy contadas ocasiones hasta el verano de 1940, cuando, en la Batalla de Inglaterra, se ganó su reputación como el caza más famoso de todos los tiempos. Su diseño inteligente, en el que destacan las alas elípticas, junto

**SE** Spitfire, som ritades av den legendariske R. J. Mitchell, flögs för första gången den 5 mars 1936. RAF fick sin första Spitfire i juli 1938, men hela nio divisioner stod operationella vid krigsutbrottet i september 1939. Spitfire, som bara användes i begränsad utsträckning fram till Slaget om Storbritannien 1940, befäste sin position som det mest berömda jaktplanet någonsin just under denna konflikt. Tack vare en

design, such as the elliptical wings, as well as the power of the Rolls Royce Merlin engine, the Spitfire proved to be the best fighter in the skies over England in 1940. While the Hurricane served in greater numbers, it was the elegant Spitfire that captured the imagination of the British public. Maximum Speed: 365mph. Armament: 8 .303 Browning machine guns. Length: 9.12m. Wingspan: 11.23m.

astucieuses telles que les ailes elliptiques ainsi que la puissance de son moteur Rolls Royce Merlin, le Spitfire s'avéra être le meilleur avion de chasse en combat dans le ciel de l'Angleterre en 1940. Même s'il y avait plus de Hurricane en service, c'est l'élégant Spitfire qui a captivé le peuple britannique. Vitesse maximale: 590 km/h. Armement: huit mitrailleuses Browning de 7,7 mm. Longueur: 9,12 m. Envergure: 11,23 m.

die unter anderem durch elliptische Flügel geprägt war, mit der hohen Antriebsleistung des neuen Rolls Royce Merlin Motors setzte sich die Spitfire bald als bestes Jagdflugzeug im Luftraum über England im Jahr 1940 durch. Die Hurricanes waren zwar zahlenmäßig viel stärker vertreten, doch waren es die eleganten Spitfires, die die britische Bevölkerung vor allem in ihren Bann zogen. Höchstgeschwindigkeit: 590 km/h; Bewaffnung: 8 Browning MGs, 0,303 Zoll; Länge: 9,12 m; Spannweite: 11,23 m.

con la potencia del motor Rolls Royce Merlin, permitió a Spitfire demostrar su superioridad en los cielos ingleses durante 1940. Aunque el número de unidades del Hurricane fue más elevado durante la contienda, fue el elegante Spitfire el aparato que cautivó la imaginación de los británicos. Velocidad máxima: 590 km/h. Armamento: 8 ametralladoras Browning de 0,303. Longitud: 9,12m. Envergadura: 11,23m

kombination av smart utformning, t.ex. elliptiska vingar, och en kraftfull Rolls Royce Merlin-motor utgjorde Spitfire det mest framgångsrika jaktplanet över England 1940. Hurricane-planen användes i ett större antal, men det var det eleganta Spitfire-planen som väckte den britiska allmänhetens intresse. Maximal hastighet: 590 km/h. Bevåpning: 8 st. 0,303 Browning-kulsprutor. Längd: 9,12 meter. Spännvidd: 11,23 meter.

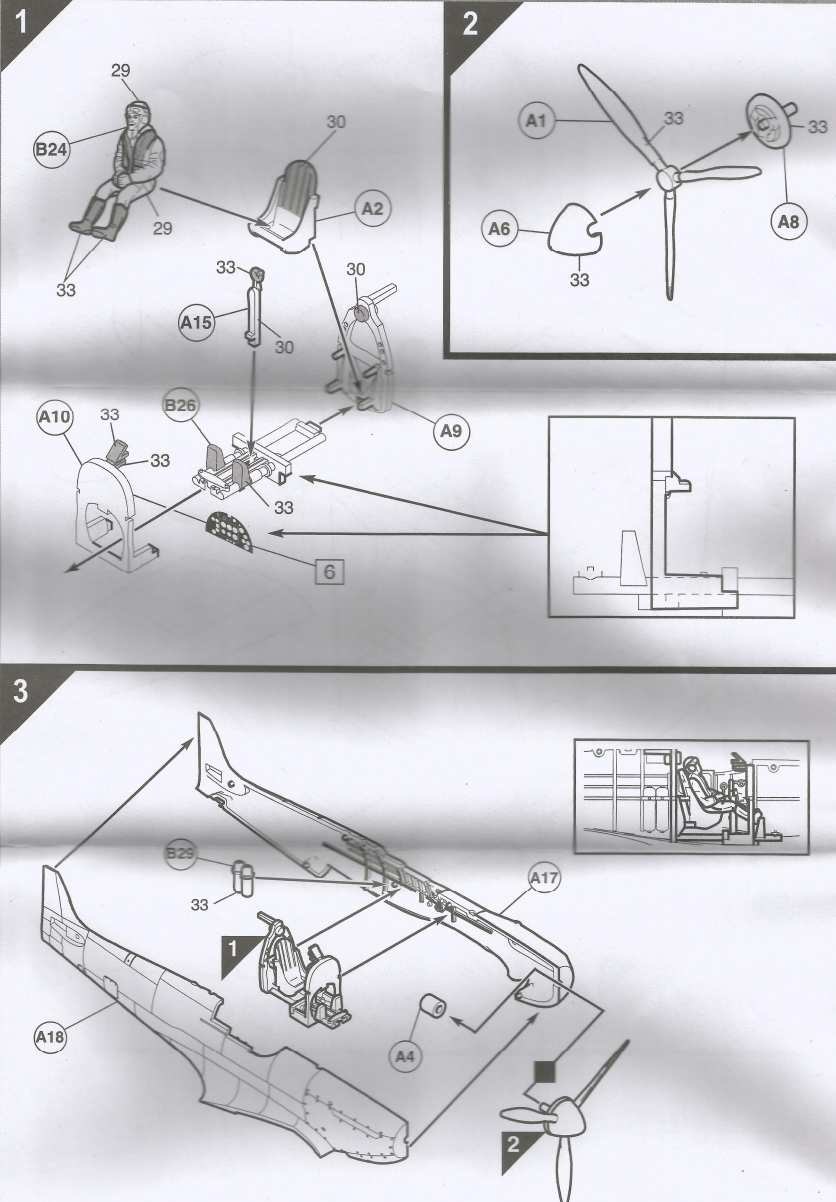
### FOR BEST RESULTS:

Surfaces to be painted should be clean — before parts are removed from the sprue, wash in warm, soapy water, rinse and dry thoroughly. Stir paints thoroughly before use.

### PLEASE NOTE:

Additional paints may sometimes be required to complete models to a higher specification. Some parts in the kit may not be required to build the model specified.

### Supermarine Spitfire Mk1a A68206

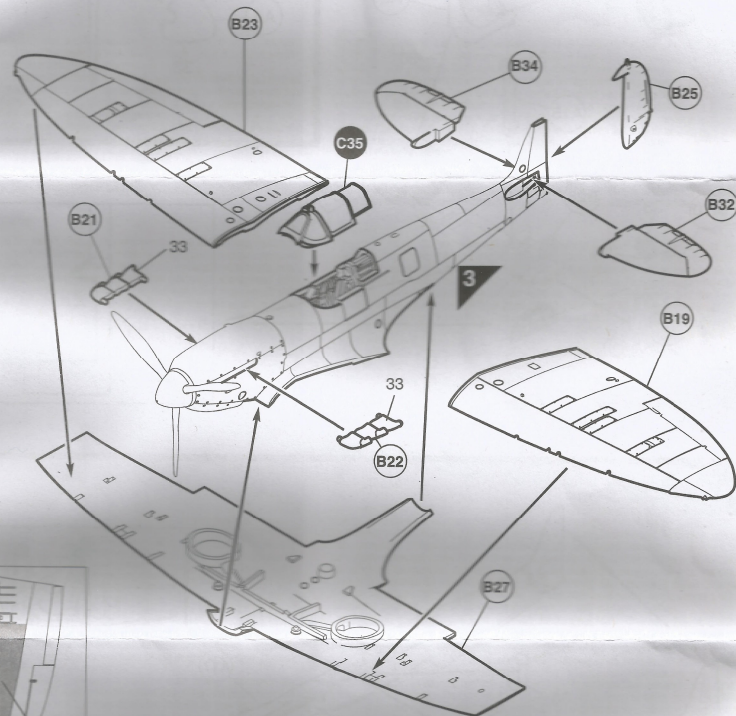


**HORNBY  
HOBBIES**





4



5

